

Inhaltsverzeichnis

Inhaltsverzeichnis.....	1
1. Einrichtung in Mozilla Thunderbird.....	1
1.1 Installation von Mozilla Thunderbird	1
1.2 Einrichtung einer E-Mail Adresse in Mozilla Thunderbird.....	1
2. Einrichtung in Microsoft Outlook	5
2.1 Installation von Microsoft Outlook	5
2.2 Einrichten einer E-Mail Adresse in Microsoft Outlook.....	5
3 Anleitung Webmail.....	9

1. Einrichtung in Mozilla Thunderbird

1.1 Installation von Mozilla Thunderbird

- Laden Sie sich Mozilla Thunderbird [hier](https://www.mozilla.org/de/thunderbird/) herunter: <https://www.mozilla.org/de/thunderbird/>
- Installieren Sie Mozilla Thunderbird in Ihr gewünschtes Verzeichnis und starten Sie es.

1.2 Einrichtung einer E-Mail Adresse in Mozilla Thunderbird

Nach dem ersten Start sieht Thunderbird aus wie in Abb. 1. Das Einrichtungsfeld (Abb. 2) erscheint automatisch, Sie können es aber auch öffnen indem Sie unter Konten auf das Feld „E-Mail“ klicken. Klicken Sie anschließend auf **„Überspringen und meine existierende E-Mail-Adresse verwenden“**.

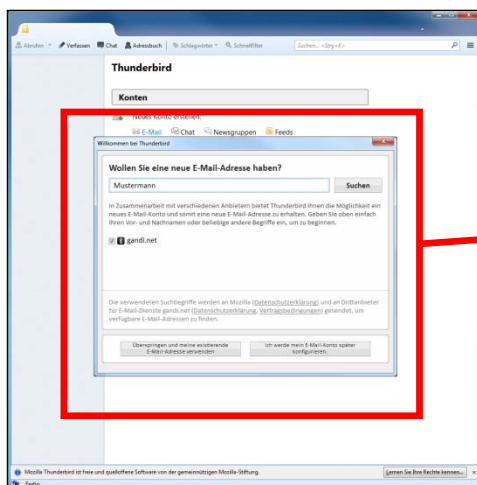


Abb.1

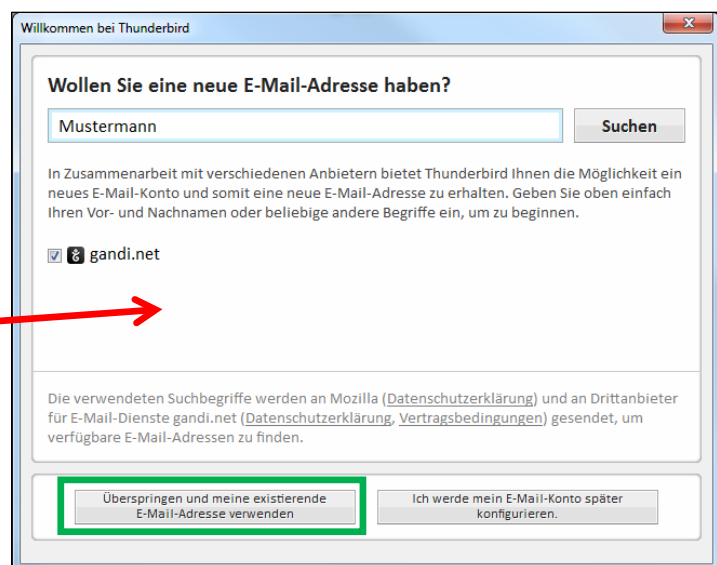


Abb. 2

Anschließend erscheint folgendes Fenster:

Abb. 3

Die einzutragenden Daten entnehmen Sie aus unserem E-Mail Account Infoblatt, welches wir Ihnen zukommen lassen.

Folgendes Fenster erscheint nach dem bestätigen mit „Weiter“:

Abb. 4

Klicken Sie nun auf „Manuell bearbeiten“ damit folgendes Fenster erscheint:

	Server-Adresse	Port	SSL	Authentifizierung
Posteingang-Server:	IMAP mail.skylink.de	143	STARTTLS	Passwort, normal
Postausgang-Server:	SMTP mail.vfnm.de	587	STARTTLS	Passwort, normal
Benutzername:	vfnmmuster			

Abb. 5

Übernehmen Sie die Daten wie auf unserem Infoblatt. Bei „Benutzername“ fügen Sie bitte den Benutzernamen unter „Posteingangsserver“ auf unserem Infoblatt ein.

Da wir 2 verschiedene Server verwenden (Posteingangs- und Postausgangsserver) müssen auch 2 verschiedene Benutzernamen und dazugehörige Passwörter hinterlegt werden.

Bereits hinterlegt ist zu diesem Zeitpunkt nur der Benutzername für den Posteingangsserver.

Zum hinzufügen des Benutzernamens des Postausgangsservers klicken Sie mit einem Rechtsklick auf das E-Mail Feld und anschließend auf „Einstellungen“:

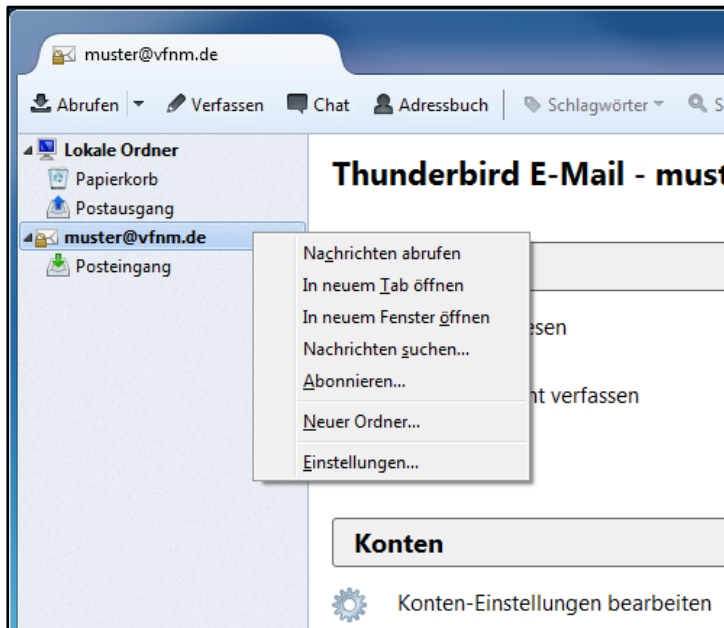


Abb. 6

Folgendes Fenster erscheint:

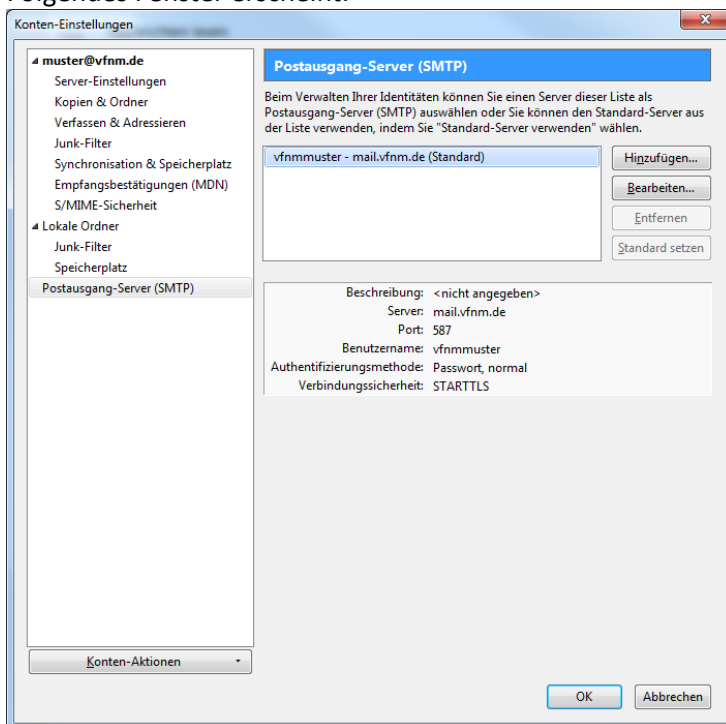


Abb. 7

Klicken Sie nun auf „Postausgang-Server (SMTP)“, wählen Sie den hinzugefügten Ausgangsserver (rechts) aus und klicken Sie auf „Bearbeiten“. Anschließend Tragen Sie den richtigen Benutzernamen (Postausgangsserver) in folgendem Fenster ein:

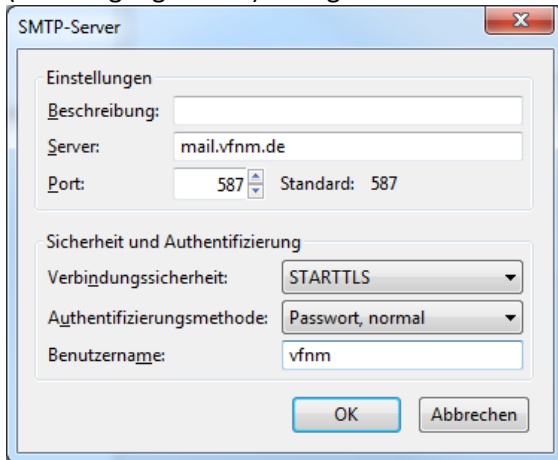


Abb. 8

Wenn Sie bestätigt haben, senden Sie eine Test E-Mail an sich selbst.

Folgendes Fenster erscheint:

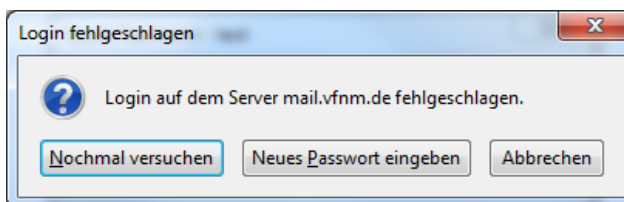


Abb. 9

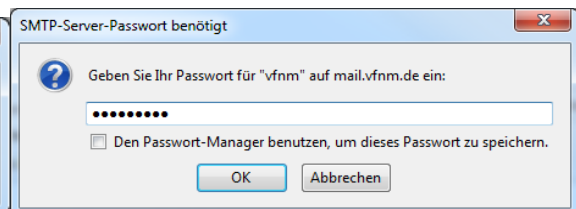


Abb. 10

Klicken Sie auf „Neues Passwort eingeben“ um das Passwort des Postausgangsservers festzulegen (Abb. 10). Dieses finden Sie ebenfalls unter „Postausgangsserver“ unseres Infoblattes.

2. Einrichtung in Microsoft Outlook

2.1 Installation von Microsoft Outlook

- Laden Sie Microsoft Outlook [hier](#) herunter (Microsoft Outlook benötigt eine kostenpflichtige Office-Lizenz)
- Installieren Sie Microsoft Outlook in Ihr gewünschtes Verzeichnis.
- Nachdem die Installation abgeschlossen ist, starten Sie Outlook.

2.2 Einrichten einer E-Mail Adresse in Microsoft Outlook

Beim ersten Start von Outlook sehen Sie folgendes Fenster. Bestätigen Sie mit „Weiter“.

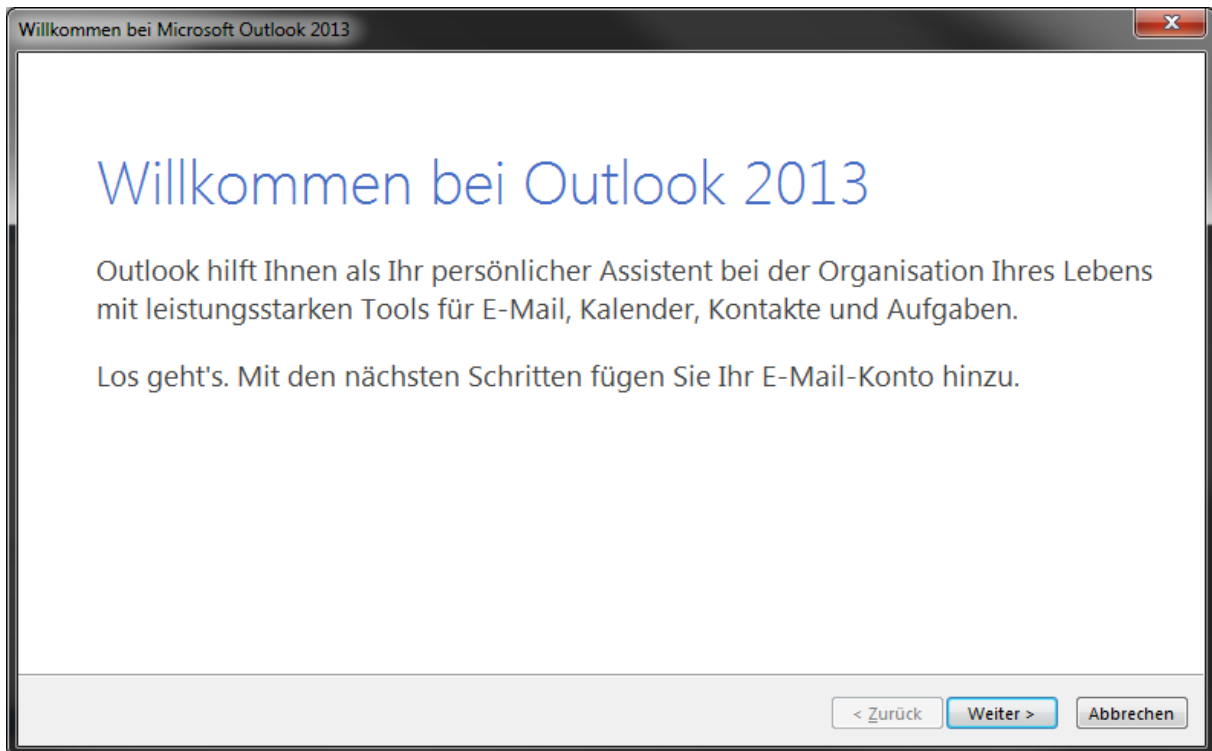


Abb. 1

Bestätigen Sie, dass Sie eine Verbindung mit einem E-Mail Konto eingehen möchten, indem Sie einen Haken bei „Ja“ setzen und „Weiter“ anklicken.

Konto hinzufügen

Konto automatisch einrichten
Manuelle Einrichtung eines Kontos oder Herstellen einer Verbindung mit anderen Servertypen.

E-Mail-Konto

Ihr Name:
Beispiel: Heike Molnar

E-Mail-Adresse:
Beispiel: heike@contoso.com

Kennwort:
Kennwort erneut eingeben:
Geben Sie das Kennwort ein, das Sie vom Internetdienstanbieter erhalten haben.

Manuelle Konfiguration oder zusätzliche Servertypen

< Zurück Weiter > Abbrechen

Abb.2

Wählen Sie „Manuelle Konfiguration oder zusätzliche Servertypen“ und bestätigen Sie mit „Weiter“.

Konfiguration des Microsoft Outlook-Kontos

E-Mail-Konto hinzufügen

Mit Outlook können Sie eine Verbindung mit E-Mail-Konten herstellen, wie dem Microsoft Exchange Server Ihrer Organisation oder einem Exchange-Onlinekonto als Teil von Microsoft Office 365. Outlook funktioniert auch mit POP-, IMAP- und Exchange ActiveSync-Konten.

Möchten Sie Outlook einrichten, um eine Verbindung mit einem E-Mail-Konto herzustellen?

Ja
 Nein

< Zurück Weiter > Abbrechen

Abb. 3

Wählen Sie „POP oder IMAP“ und bestätigen Sie mit „Weiter“.

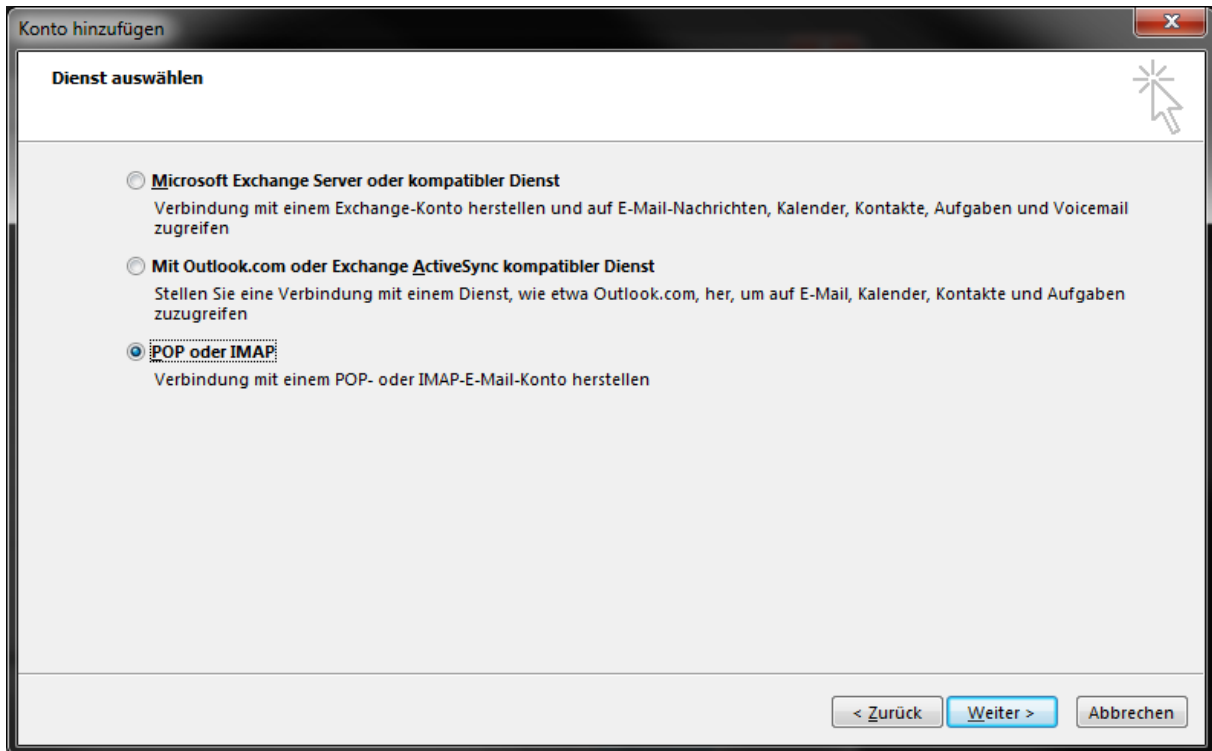


Abb. 4

Tragen Sie die Daten wie auf dem von uns zugeschickten Infoblatt ein. (Für den Benutzer und das Passwort verwenden Sie bitte die Zugangsdaten unter „Posteingangsserver“)
Achten Sie darauf, dass SPA immer deaktiviert ist!

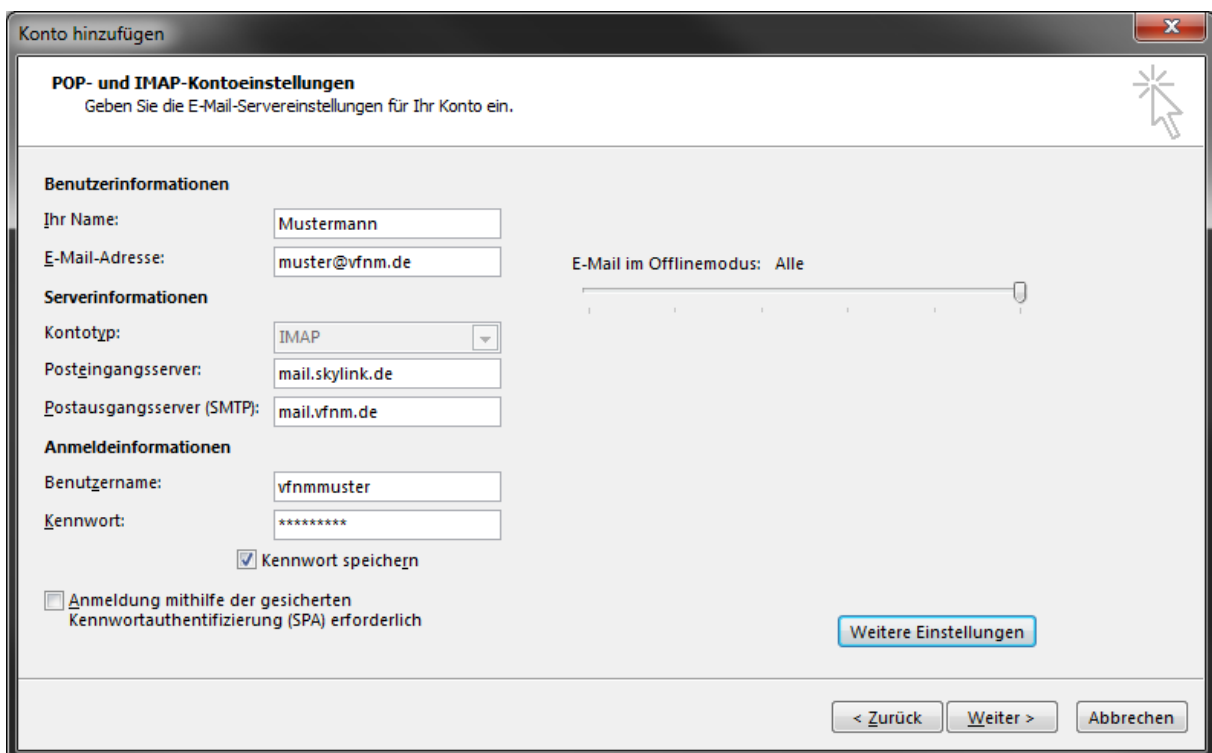


Abb. 5

Klicken Sie anschließend auf „Weitere Einstellungen“.

Tragen Sie die Daten in beiden Reitern „Postausgangsserver“ und „Erweitert“ wie auf den von uns zugeschickten Infoblatt ein. (Für Benutzer und Passwort verwenden Sie bitte die Daten unter „Postausgangsserver“)

Wichtig ist, dass beim Reiter „Erweitert“ TLS als verschlüsselter Verbindungstyp für Posteingangs- und Postausgangsserver ausgewählt wird (Abb. 7).

Achten Sie darauf, dass SPA immer deaktiviert ist!

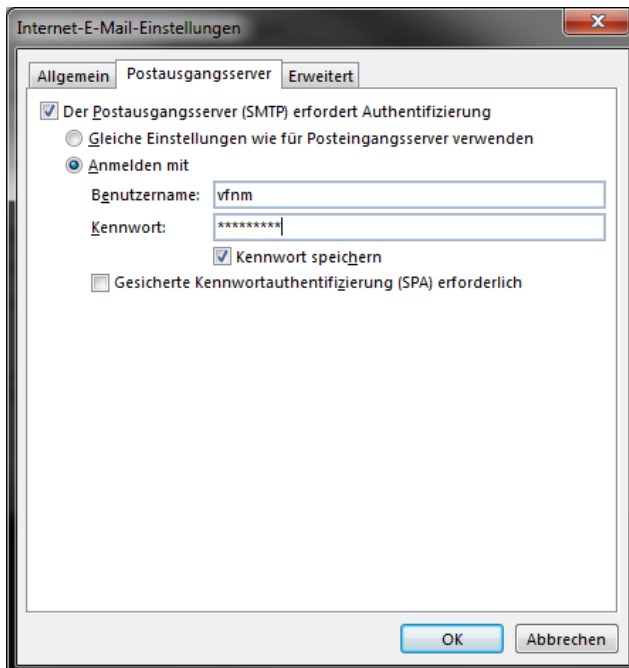


Abb. 6

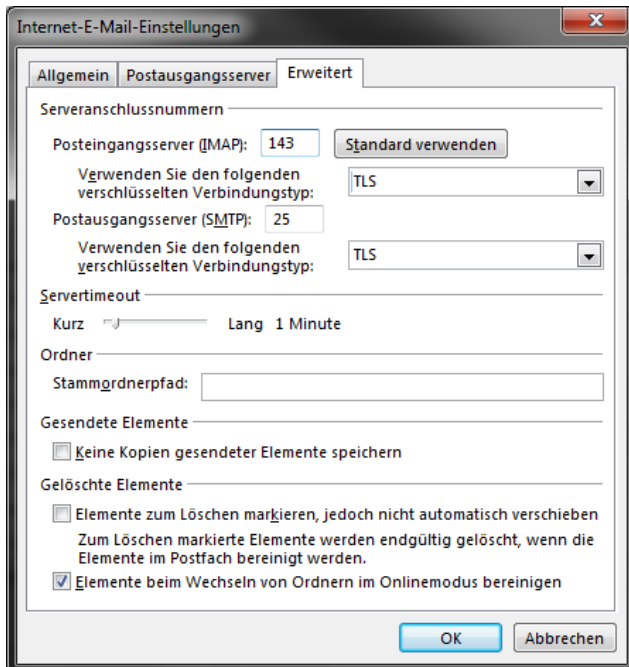


Abb. 7

3 Anleitung Webmail

Um Ihre E-Mails über den Browser zu versenden und anzeigen zu lassen geben Sie folgende URL ein:

<https://mail.skylink.de/>



SquirrelMail
webmail
for
nuts

SquirrelMail Version 1.4.8-5.el4.centos.8
Vom SquirrelMail-Entwicklungsteam

SquirrelMail Login

Name:

Passwort:

Loggen Sie sich mit dem Benutzer und Passwort auf dem von uns zugesendeten Infoblatt ein.
(Benutzen Sie bitte den Benutzer und das Passwort unter „Posteingangsserver“)

Wenn Sie sich eingeloggt haben, sehen Sie folgende Seite:



Ordner
Letzte Aktualisierung:
Di, 11:51 am
(Auf neue E-Mails prüfen)

INBOX
Drafts
Sent
Trash (leeren)

Aktueller Ordner: **INBOX** [Abmelden](#)

[E-Mail schreiben](#) [Adressen](#) [Ordner](#) [Optionen](#) [Suchen](#) [Hilfe](#) [SquirrelMail](#)

Verschiebe ausgewählte Nachrichten nach:

Ausgewählte Nachrichten markieren als:

[Thread-Anzeige](#)

Von Datum Betreff

DIESER ORDNER IST LEER

Abb. 1

Sie können nun E-Mails in der „INBOX“ in Empfang nehmen.

Um auch E-Mails versenden zu können, klicken Sie bitte auf **Optionen** -> Persönliche Informationen und Tragen Sie Ihre E-Mail wie auf Abb. 2 ein.

Ordner Letzte Aktualisierung: Di, 11:51 am (Auf neue E-Mails prüfen) INBOX Drafts Sent Trash (leeren)	Abmelden E-Mail schreiben Adressen Ordner Optionen Suchen Hilfe SquirrelMail Optionen - Persönliche Informationen Optionen für Namen und Adressen Vollständiger Name: <input type="text"/> E-Mail-Adresse: <input type="text" value="muster@vfnm.de"/> Antwort an: <input type="text"/> Signatur: <input type="text"/>
---	---

Abb. 2